

## 概要

R-101-E系列是玻璃管式面积流量计。

通过玻璃管上的流量刻度和浮子位置来表示瞬时流量。  
作为流量计其构造简单，操作便捷和可信度高的特点而被广泛应用。

R-101-E系列与一般玻璃管式面积流量计相比，即使同一口径也能测量比较大的流量。

在铁材质、不锈钢材质的基础上加入了PVC材质，以此应对腐蚀性流体的测量。



## 标准参数

制作口径： 15~100

测量对象： 液体、气体（不适合蒸汽）

制作材质

本体： SS400, SUS304, PVC, HT-PVC（耐热用PVC）

锥管： 耐热玻璃（可选亚克力）

浮子

液体用： SUS304, PVC, HT-PVC（耐热用PVC），其他

气体用： 铝, SUS304, 其他

垫圈： NBR, EPDM, 氟橡胶

连接规格 标准： JIS10K法兰

可选： ANSI, JPI, DIN法兰

流动方向： 下→上

流体温度： 请选定下表流体温度范围内的材质进行使用

流体压力

口径	最高压力 MPa	口径	最高压力 MPa
15	1.0	50	0.6
20	0.8	65	0.6
25	0.8	80	0.4
40	0.6	100	0.4

容许温度冲击： 80℃以下

有效指示精度： 金属浮子±1.5%F.S.

树脂浮子±2.5%F.S.

有效刻度范围： 10:1

涂装色： 孟塞尔色卡7.5BG4/1.5  
(SUS材质本体无涂装)

可选： 二重刻度

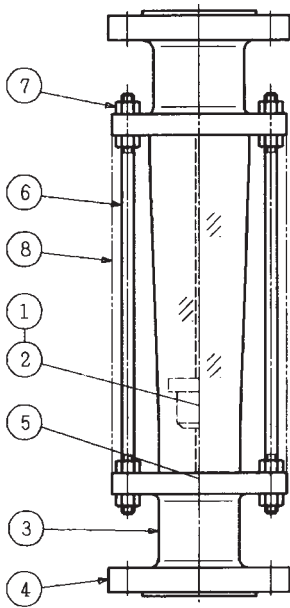
部品名称	材质	流体温度范围 (°C)					
		0	50	60	70	80	120
玻璃管	耐热玻璃						
浮子	金属						
	PVC						
	HT-PVC						
垫圈	NBR						
	氟橡胶						
	EPDM						

此为常规数据，最高温度可能随使用条件和环境发生变化。

## 形式

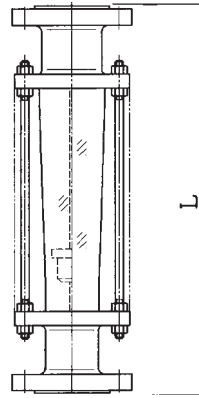
全部形式都为R-101-E。

## 材质构成



NO.	部品名称	材质构成			
		1	2	3	4
1	锥管	耐热玻璃 *1			
2	浮子	SUS304 *2	SUS304 *2	PVC	HT-PVC
3	本体	SGP	SUS304	PVC	HT-PVC
4	法兰	SS400	SUS304	PVC	HT-PVC
5	垫圈	NBR *3			
6	支柱	SS400			
7	螺母	SS400			
8*4	面板	亚克力			

## 外形尺寸



口径 (mm)	L (mm)	
	金属材质	PVC
15A	320	320
20A	320	320
25A	320	360
40A	370	400
50A	370	400
65A	370	410
80A	400	410
100A	400	410

## 产品重量

口径 (mm)	大概重量(kg)		口径 (mm)	大概重量(kg)	
	金属材质	PVC		金属材质	PVC
15	2.5	0.7	50	9.5	4.0
20	3.5	1.0	65	13	6.0
25	5.5	2.0	80	17	7.0
40	7.0	3.0	100	20	9.0

\*1：锥管可选亚克力材质。

\*2：气体规格为铝材质浮子为准。

\*3：根据指定要求可接受EPDM或氟橡胶材质垫圈。

\*4：可选，只有指定时才配备。