

概要

亚克力成型，具有体积小、液体专用的特点。其虽为紧凑型结构也可测控10L/min的流量，被当作流量开关广泛使用。无需拆下即可轻易维护。

主要用途

适用于半导体制造装置冷却水生产线

标准参数

测量对象	全部液体	
流量范围	水	最小范围: 0.1~1 L/min 最大范围: 1~10 L/min
	有效刻度范围	10: 1
有效指示精度	±10 %F.S.	
最高使用压力	1.0MPa	
最高使用温度	60℃	
材质构成	本体接液部	标准 可选
	锥管	亚克力
	垫圈	NBR FPM, CR
	接手	C3604 SUS304, SUS316
连接方法	标准	Rc3/8 详细请参照基本形式编码表。
	可选	3/8SW, NPT3/8等
安装方法	标准	面板前安装螺丝固定
重量 (标准型)	约0.3 kg	



警报输出

方式	可用性
磁簧开关警报装置	○
CE, UL对应形	○
PAU光学警报装置	×

标准流量表

警报输出编码为0时		警报输出编码为A~D	
水	水	水	警报设定范围
0.1~1 L/min	0.1~1 L/min ^{※1}	0.2~0.8 L/min	
	0.4~1.2 L/min	0.5~1 L/min	
0.2~2 L/min	0.2~2 L/min	0.4~1.6 L/min	
	0.3~3 L/min	1~2.4 L/min ^{※2}	
0.5~5 L/min	0.5~5 L/min	2~4 L/min	
	0.6~6 L/min	0.6~6 L/min	2~4.8 L/min
0.8~8 L/min	0.8~8 L/min	2~6.4 L/min	
	1~10 L/min	1~10 L/min	2~8 L/min

※1 仅供产品编码为P620-U□-4N-R3可选。尺寸不同，详情请咨询。

※2 连接规格为SW接头方式时警报设定起点为0.75L/min。

其他可选配规格

您可指定以下可选项：

2点警报，警报接点位置变化，磁簧触点开关导线的长度，双重刻度，特殊刻度，带橡胶管接手，各种转换接头等。
(详细请参照产品选型指南 ⑥ [其他选择](#))

订货方法

基本形式编码	指定项目的详细说明					
P-620-□□-□□-□□	① 流体名	② 流量范围	③ 压力	④ 温度	⑤ 安装方法选择	⑥ 其他选择
(使用基本形式编码表进行选择。)	(为规范程度，请参照产品选型指南。)					

基本形式编码表

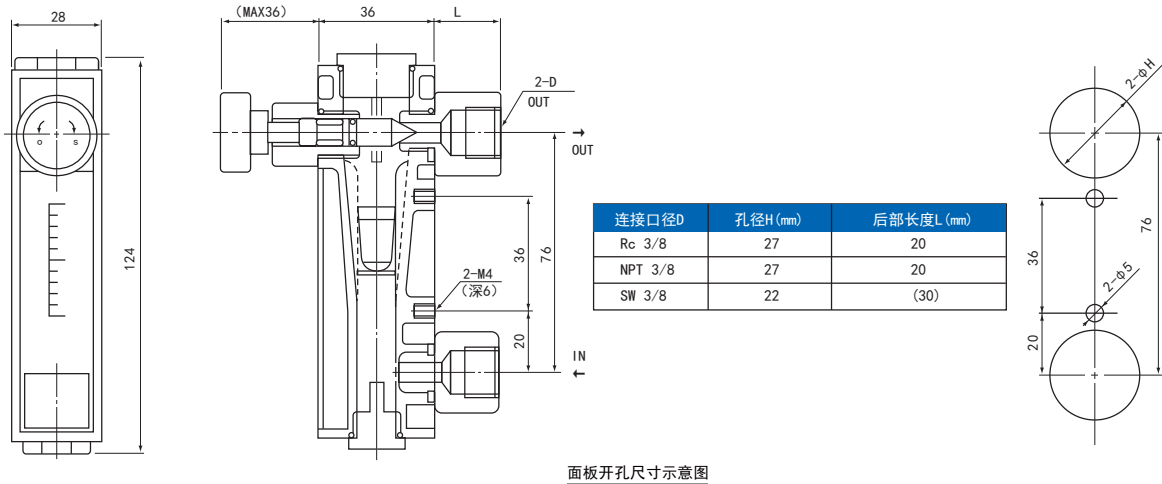
阀门	警报输出	接液部材质	垫圈材质	连接规格	连接口径	举例
P-620	-U	0	-B	N	-R	3
						3 3/8 (标准)
						Z 特殊
				R		R Rc螺纹
				N		N NPT螺纹
				S		S SW
						Z 特殊
				N		N NBR (标准)
				C		C CR
				F		F FPM
						Z 特殊
				B		B C3604 (标准)
				4		4 SUS304
				6		6 SUS316
						Z 特殊
				0		0 无
				A		A 磁簧开关警报下限OPEN
				B		B 磁簧开关警报下限CLOSE
				C		C 磁簧开关警报上限OPEN
				D		D 磁簧开关警报上限CLOSE
						Z 特殊
				0		0 无
				U		U 上
						Z 特殊

请参照产品选型指南。

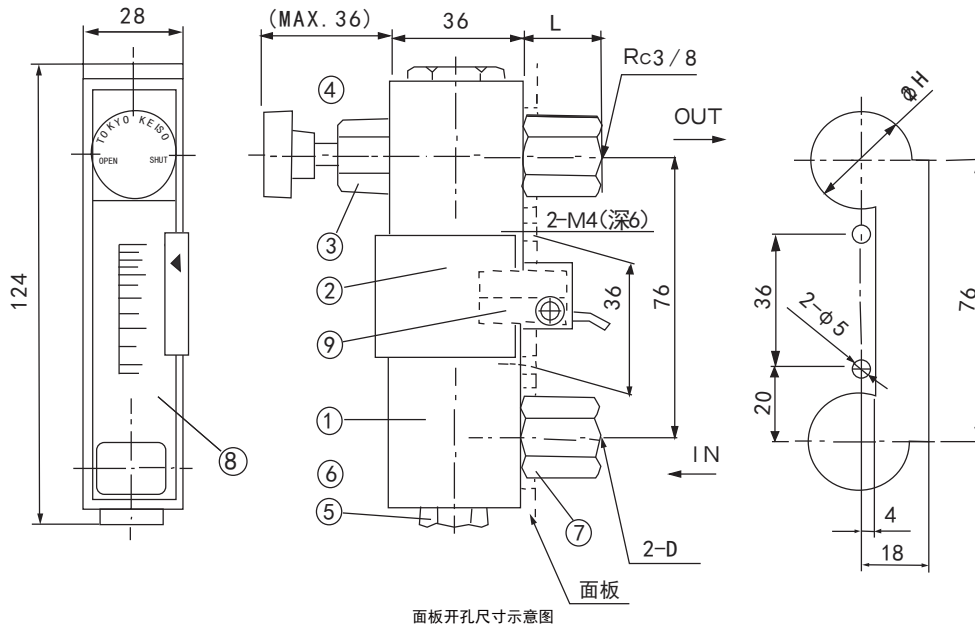
外形尺寸

● 标准型

(阀门位于上部, 在设备面板使用螺丝安装如P-620-U0-BN-R3型产品的外形尺寸图。)



● P-620-U□-□□-R3型产品外形尺寸图 (如果流量范围为0.1~1L/min时, 外观尺寸会有所不同。详情请来电咨询。)



注) 当警报输出编码为A~D时, 设备面板请使用无磁材质。

● 标准材质

部品名称	标准材质	可选材质
本体, 锥管*	亚克力	—
垫圈*	NBR	FPM, CR
浮子**	SUS304	SUS316
帽盖*	C3604	SUS304, SUS316
阀门本体*	C3604	SUS304, SUS316
针阀*	SUS304	SUS316
接手*	C3604	SUS304, SUS316
刻度板	亚克力	—

※表示该部品与被测流体直接接触。
1: 根据型号选择合适的材质

● 警报输出编码为A~D时

A	磁簧开关警报下限OPEN	详情请参照警报信号输出可选配组件-磁簧开关类。
B	磁簧开关警报下限CLOSE	
C	磁簧开关警报上限OPEN	
D	磁簧开关警报上限CLOSE	